



**Primer Estudio SPHERE sobre hábitos de  
consumo ecológicos**

**INFORME DE RESULTADOS**



## Índice

- 1. Introducción y objetivos**
- 2. Metodología**
- 3. Resultados del Estudio a nivel nacional**
- 4. Tablas**



## 1. Introducción y Objetivos

Con motivo de la presentación de la Primera bolsa de basura de caña de azúcar, el Grupo SPHERE, grupo pionero en la investigación y desarrollo de productos bioplásticos, ha realizado un estudio para conocer cuáles son los hábitos ecológicos de los españoles.

El principal objetivo es conocer el comportamiento diario de los españoles en relación con el medio ambiente. Además, este estudio permite conocer la opinión y los hábitos relacionados con los productos ecológicos, y particularmente con las bolsas de basura.

Mediante una primera y única fase se ha realizado un estudio cuantitativo compuesto por 1.000 encuestas realizadas a través de Internet.



## **2. Metodología**

Para la realización del análisis, se ha seleccionado a individuos responsables de realizar la compra en sus hogares. Este tipo de análisis permite estudiar los hábitos del conjunto de la población en segmentos que presenten comportamientos, actitudes o hábitos similares entre sí.

La muestra ésta formada por 500 hombres y 500 mujeres pertenecientes a las siguientes comunidades autónomas: Andalucía, Cataluña, Madrid, Comunidad Valenciana, País Vasco y Aragón.

El grupo está dividido entre los siguientes rangos de edad: de 25 a 34 años, de 35 a 44 años y de 45 a 54 años. Además, presentan diferentes estados civiles: solteros, con pareja, casados, viudos y separados.



### 3. Resultados del Estudio

Los resultados muestran la actitud de los ciudadanos ante hábitos como el reciclaje y el consumo de productos ecológicos. Los datos obtenidos muestran cómo los encuestados muestran una actitud muy positiva a cambios futuros, pero sus actitudes diarias no cumplen con estos supuestos.

En función de estas conclusiones se extraen los principales datos:

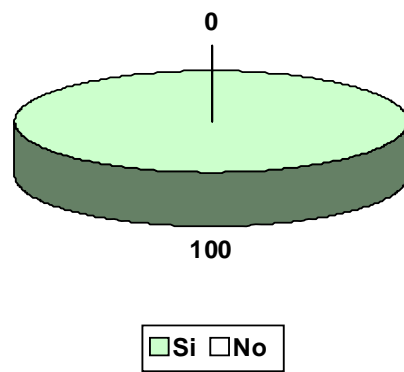
- Casi **la mitad de los** españoles (42%) utiliza **las** bolsas de plástico **de los comercios** como bolsa de basura.
- Sin embargo, el 98% **se muestra dispuesto a utilizar bolsas bioplásticas** para depositar sus residuos.
- El 96% de los españoles considera que sustituir las bolsas de plástico convencional es una medida correcta.
- El 70% de los españoles afirma que pagaría un poco más por bolsas bioplásticas.
- La **resistencia**, con un 74,7%, es la característica más valorada en una bolsa de basura, seguido de la particularidad de que sea **no contaminante**, con un 61,7%.
- El 72,9% compraría un producto ecológico un poco más caro.
- El 46,9% de los españoles ha comprado en alguna ocasión bolsas de basura no contaminantes
- Tan sólo el 13,1% de la población consume tres o más bolsas en su hogar.
- El 85,5% de los españoles **afirma** reciclar en su casa.



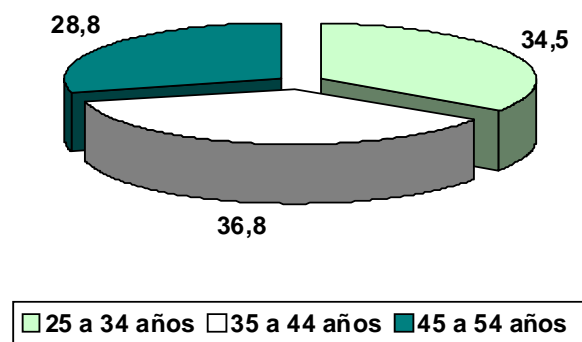
- Por grupos de edad, los viudos de 45 a 54 años son los que más reciclan (83,33%), seguidos de los separados de la misma franja de edad (65,62%) y por los jóvenes de 25 a 34 años que viven en pareja (50,70%). Los encuestados que se sitúan en último lugar son los separados de 25 a 34 con un 10,96%.
- El 94,5% de los encuestados se ha planteado modificar sus hábitos y confiesa que estaría dispuesto a cambiarlos.
- En este sentido, cuando se pregunta a los españoles por el reciclaje de productos concretos, se comprueba que el papel es el material que más se recicla con un 79,1% seguido del vidrio con un 78% y de los envases con un 75,6%.

## 4. Tablas

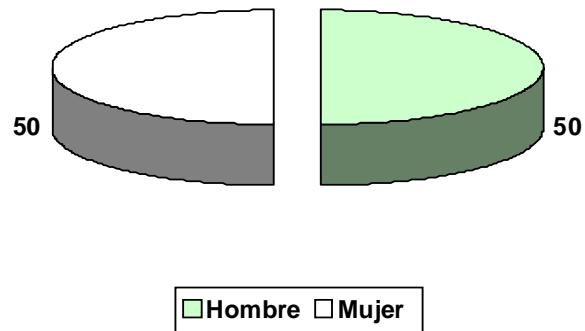
Pregunta 1. ¿Es usted el responsable de la compra en su casa?



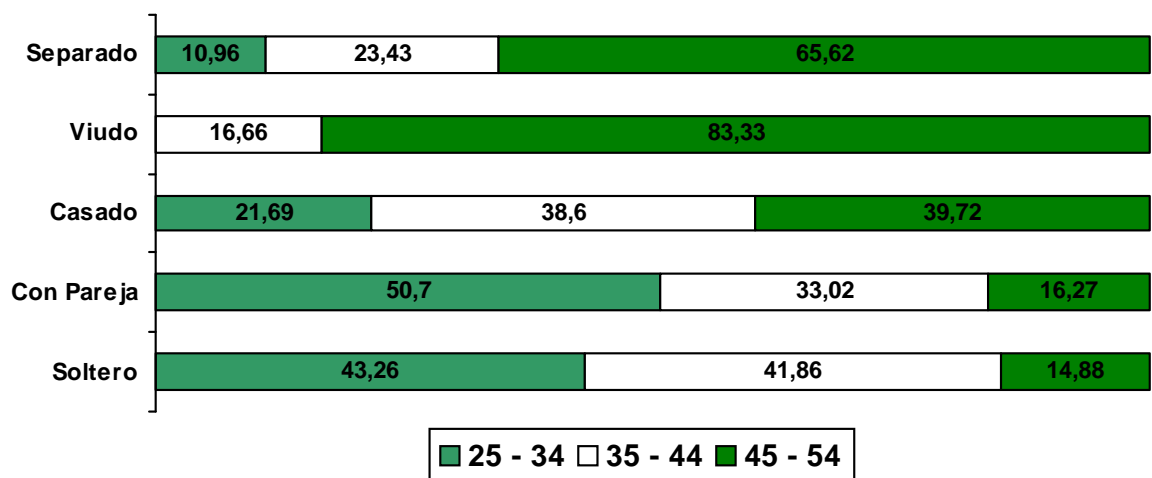
Pregunta 2. Edad



Pregunta 3. Sexo

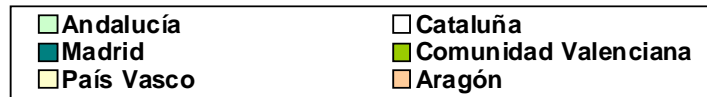
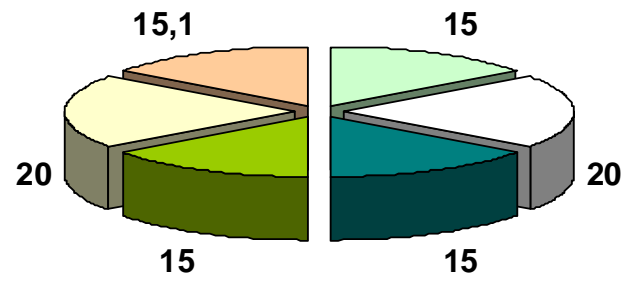


Pregunta 4. Atendiendo al estado civil y a los rangos de edad establecidos ¿Recicla en su casa?

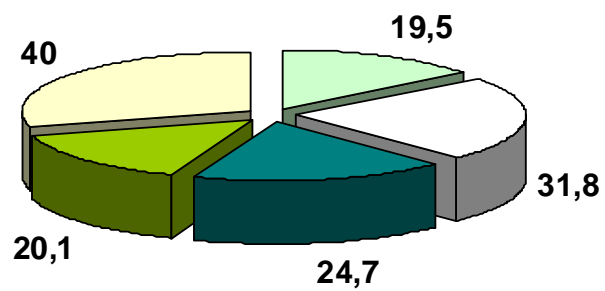




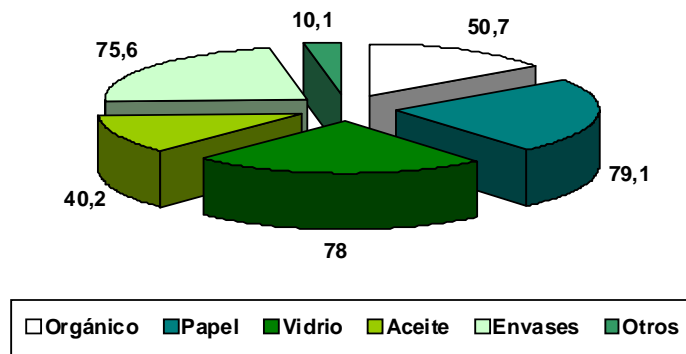
**Pregunta 5. Comunidad Autónoma**



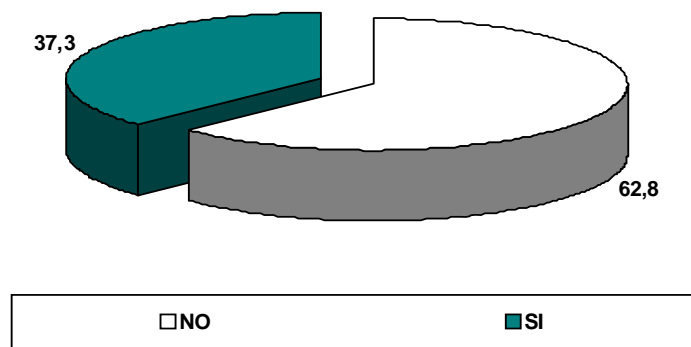
**Pregunta 6. Miembros del hogar**



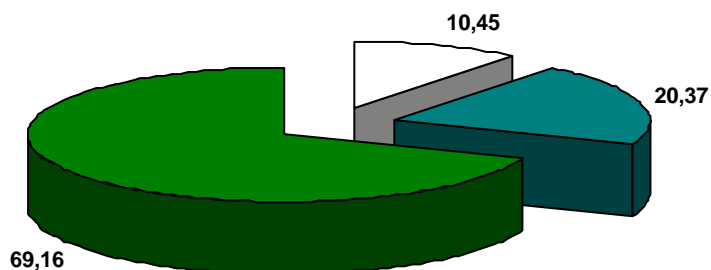
Pregunta 7 a. (en base SI a la pregunta anterior) ¿Qué recicla en su hogar?



Pregunta 8. ¿Ha oído en alguna ocasión el término huella ecológica?

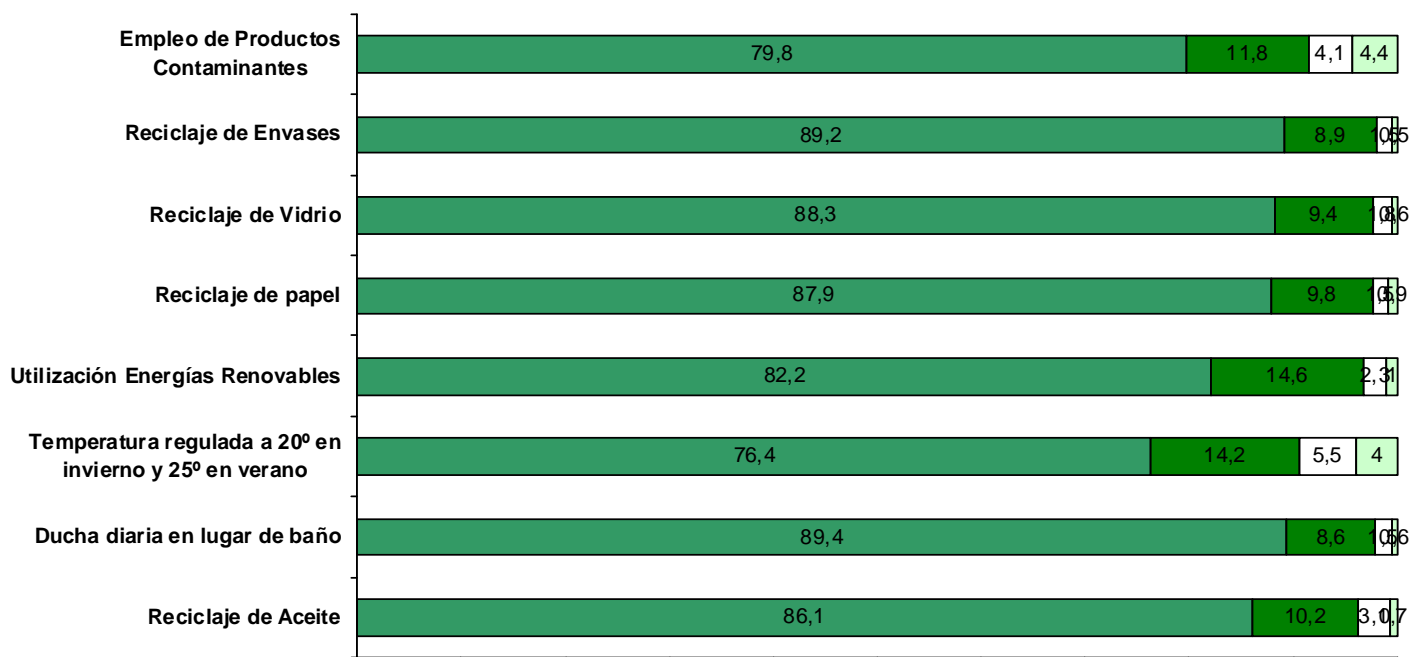


Pregunta 8 a. (en base SI a la pregunta anterior). ¿Qué definición cree que se adapta más a ese término?

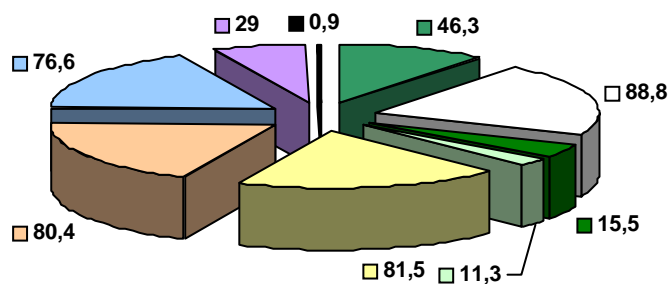


- Estudia la relación entre el bienestar social, el medio ambiente y la bonanza económica
- Término empleado para hacer alusión a las interacciones entre los organismos y su ambiente
- Concepto que mide la superficie necesaria para producir los recursos consumidos por un ciudadano y para absorber los recursos que genera

Pregunta 9. Pensando en la medida en que los siguientes comportamientos afectan al medio ambiente ¿Qué grado de importancia le otorga a las siguientes acciones?

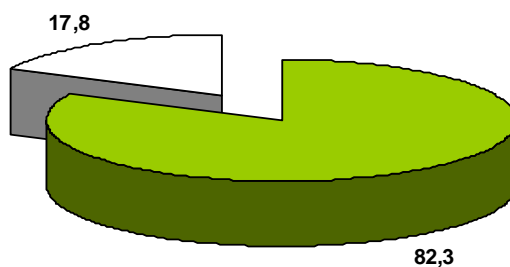


Pregunta 10. De los comportamientos anteriores ¿Cuáles aplica?



- Reciclaje de Aceite
- Ducha diaria en lugar de baño
- Temperatura regulada a 20° en invierno y 25° en verano
- Utilización Energías renovables
- Reciclaje de Papel
- Reciclaje de Vidrio
- Reciclaje de Envases
- Empleo de Productos Contaminantes
- Ninguno de ellos

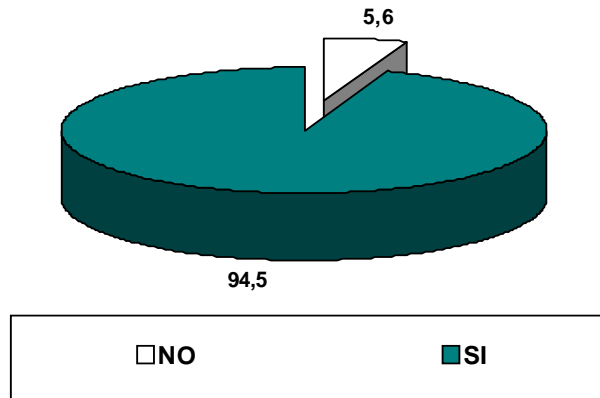
Pregunta 11. ¿Se ha planteado alguna vez cambiar sus hábitos de consumo para generar menos residuos contaminantes?



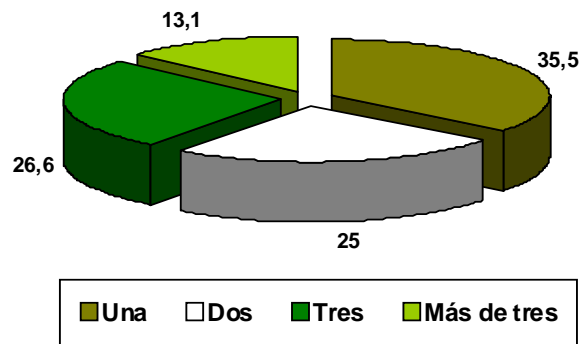
■ SI

□ NO

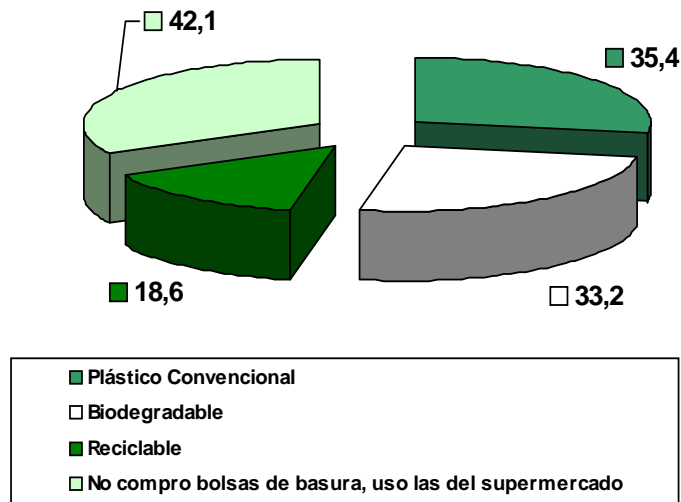
Pregunta 11 a. ¿Estaría dispuesto a cambiarlos?



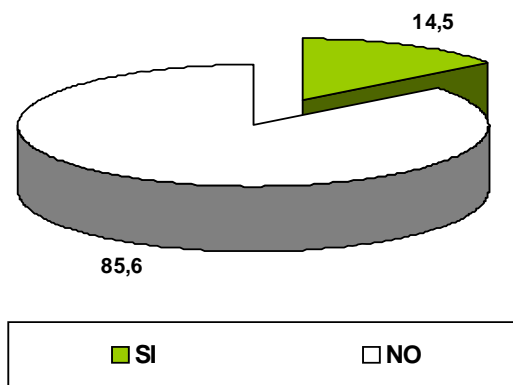
Pregunta 12. ¿Cuántas bolsas de basura emplea para depositar los residuos?



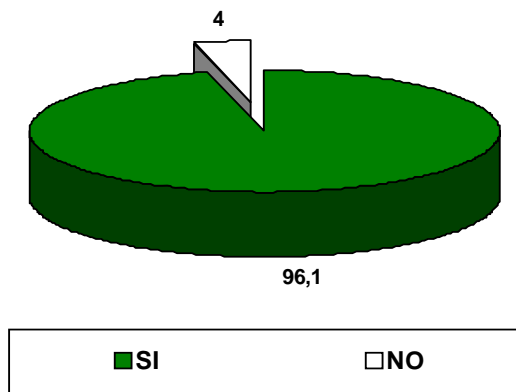
Pregunta 13 ¿Qué tipo de bolsa de basura consume en su hogar?



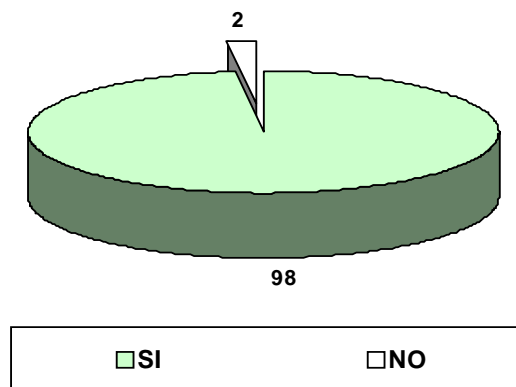
Pregunta 14. ¿Cree que la gente está realmente concienciada de la contaminación que produce una bolsa de plástico convencional?



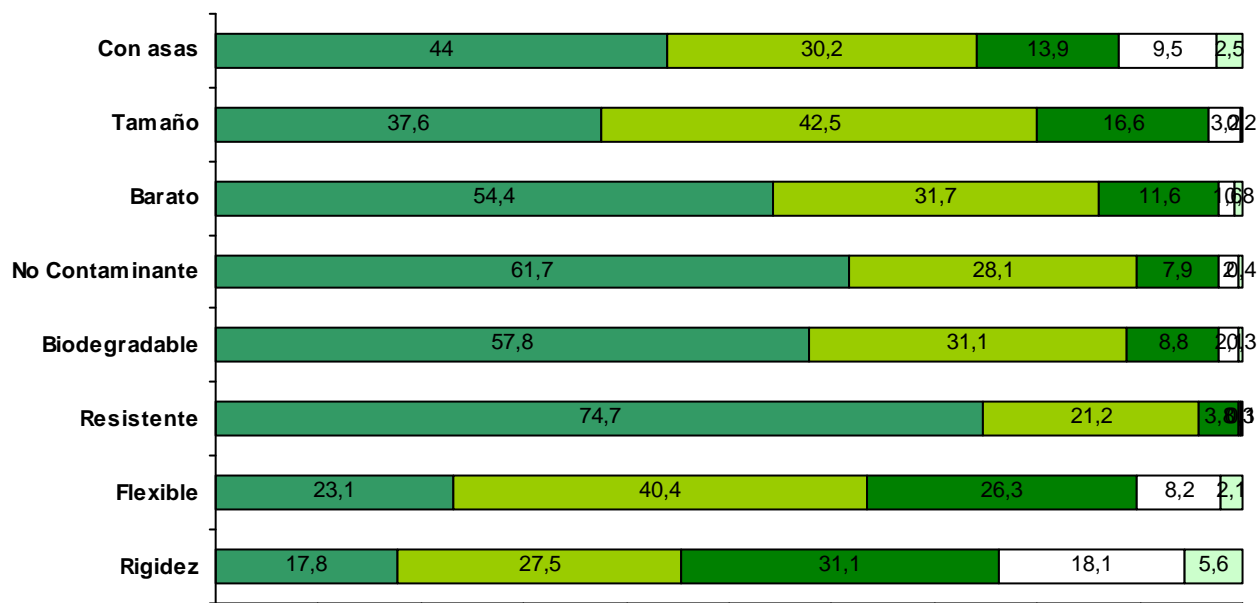
Pregunta 15. ¿Cree que es una medida correcta sustituir las bolsas de plástico por otras no contaminantes?



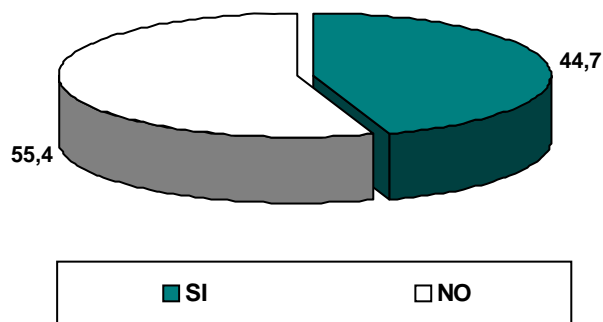
Pregunta 16. ¿Estaría dispuesto a usar bolsas no contaminantes?



**Pregunta 17** De los siguientes aspectos relacionados con las características de una bolsa de basura, indique, por favor, la importancia que tiene para usted.

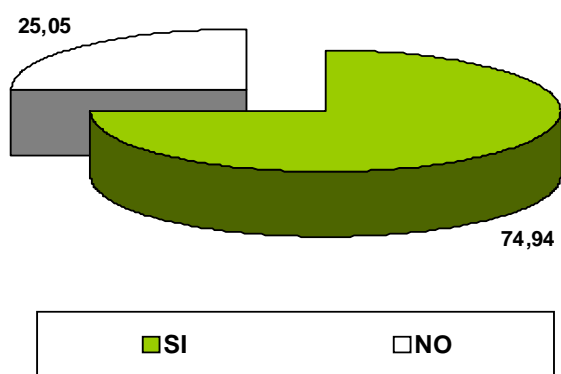


**Pregunta 18.** A la hora de hacer la compra ¿Se decanta por un producto en función de si es ecológico no?

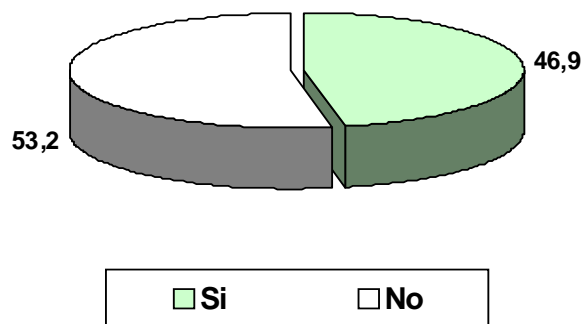




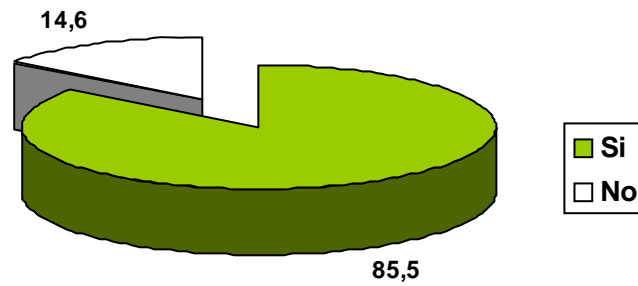
Pregunta 18 a (en base SI a la respuesta anterior). Y ¿En el caso de las bolsas de basura?



Pregunta 19. En su hogar. ¿Han comprado en alguna ocasión bolsas de basura no contaminantes?



Pregunta 20 ¿Pagaría un poco más por la compra de un producto ecológico?



Pregunta 20 a. (en base SI a la pregunta anterior). Y ¿Si fuera una bolsa de basura no contaminante?

